

L A P E S C A

Rientro dalla pesca a Kayar, Senegal



1 . O S S E R V A Z I O N E

Cosa ti colpisce di più di questa immagine?

Quale problematica mette in evidenza?

Che differenza c'è tra la pesca di sostentamento, di allevamento e industriale?

2 . A N A L I S I

Quanto pesce viene pescato ogni anno?

Leggi ed interpreta il seguente grafico

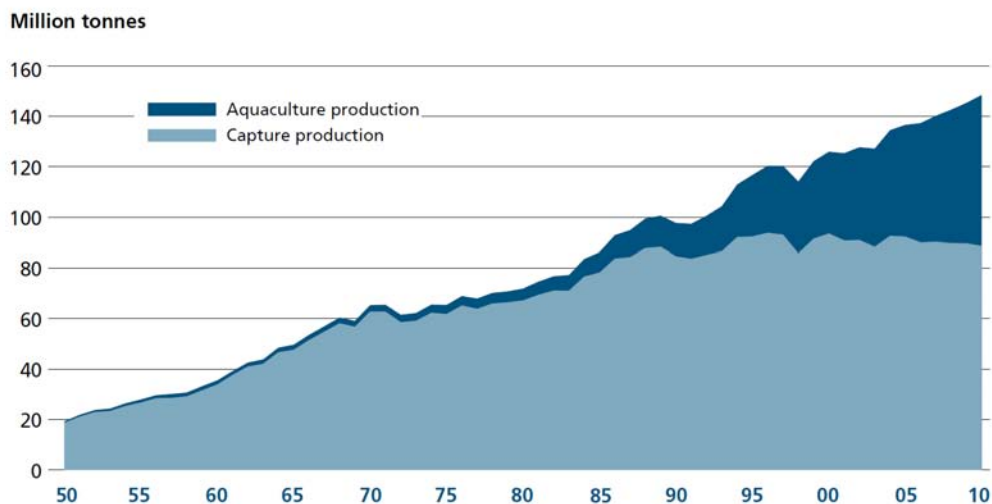


Figura 1. Andamento del pescato mondiale e della produzione di pesce allevato dal 1950 al 2010 (da: FAO 2012. The state of the world fisheries and aquaculture).

Qual è il grado di sfruttamento degli stock ittici?

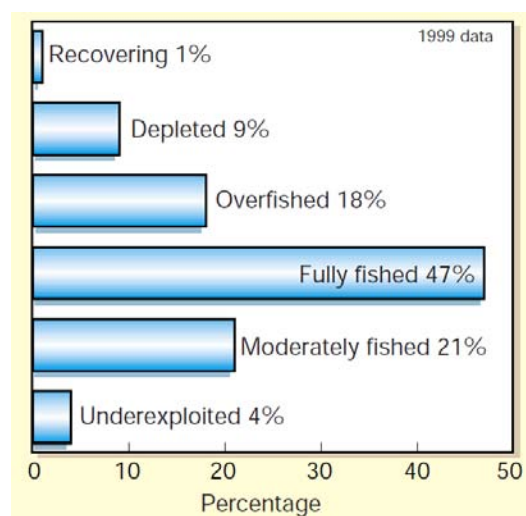


Figura 2. Grado di sfruttamento degli stock ittici a livello mondiale: circa il 75% è sovrasfruttato o sfruttato al limite (Da: How many more fish in the sea? Nature, 419, ottobre 2002).

L'esempio del tonno rosso

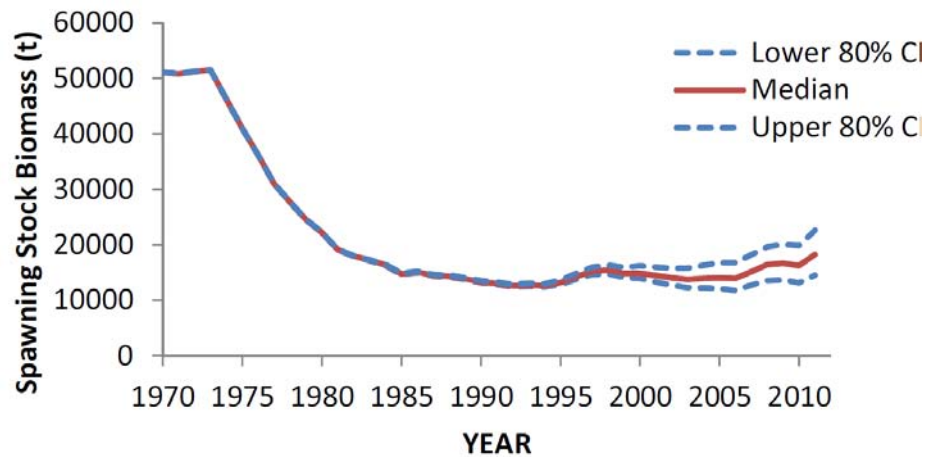


Figura 3. Andamento dello stock di individui adulti di tonno rosso (Fonte: the International Commission for the Conservation of Atlantic Tunas, www.iccat.int).

L'esempio delle pinne di squalo



Figura 4. Migliaia di pinne di squalo in fase di essiccazione.

3 . R I F L E S S I O N I

Qual è l'importanza della pesca per l'alimentazione umana?

Gli allevamenti ittici potranno facilmente sostituire il pesce di cattura?

4 . T E R M I N O L O G I A
