



EMERGENZA COVID-19
DISPOSIZIONI PER LO SVOLGIMENTO DELLA SELEZIONE
PUBBLICA, PER L'ASSUNZIONE DI UN ADDETTO DA INSERIRE
NELL'AREA CURATELA E MOSTRE

INDICE

1. Precauzioni generali per l'accesso alle prove;
2. Ingresso presso la sede di prova;
3. Postazioni di prova;
4. Spazi comuni/zone di ristoro;
5. Ascensori;
6. Pulizia e sanificazione;
7. Informazione.

ALLEGATI:

- Come igienizzare le mani;
- Come indossare e togliere la mascherina;
- Informativa sulla privacy.

PREMESSA

Le misure di seguito descritte sono adottate con l'obiettivo di disciplinare la gestione della selezione pubblica al fine di garantire il rispetto delle misure precauzionali per il contrasto ed il contenimento della diffusione del virus COVID-19.

Le presenti disposizioni hanno una valenza legata alla durata dell'emergenza sanitaria epidemiologica e sono suscettibili di modifiche e aggiornamenti, anche in seguito all'emanazione di nuove disposizioni o alla pubblicazione di specifiche linee guida da parte di organismi e enti riconosciuti (INAIL, ISS, ecc.).

1. PRECAUZIONI GENERALI PER L'ACCESSO ALLE PROVE

- Non possono accedere al Forte di Bard, e hanno l'obbligo di rimanere al proprio domicilio, i soggetti sottoposti alla misura della quarantena e della quarantena precauzionale con provvedimento dell'Autorità, i soggetti affetti da sindrome respiratoria con temperatura corporea superiore a 37,5° e, in ogni caso, i soggetti che nei 14 giorni antecedenti la prova hanno avuto contatti con soggetti risultati positivi al COVID 19 o provengano da zone a rischio secondo le indicazioni fornite dall'Organizzazione Mondiale della Sanità.
- Di tutte le suddette limitazioni verrà data comunicazione nell'avviso di convocazione dei candidati e mediante informativa affissa all'ingresso dei locali delle prove; la presentazione del candidato alla prova implica la conferma, da

Forte di Bard
11020 BARD
Valle d'Aosta
PI e CF 01087120075
Tel. +39 0125 833811
Fax +39 0125 833830
info@fortedibard.it
www.fortedibard.it

Associazione
Forte di Bard



Forte di Bard

parte di quest'ultimo, di non trovarsi in alcuna delle condizioni ostative all'accesso al Forte di Bard.

- Nel caso in cui chiunque, durante le prove, iniziasse a manifestare sintomi riferibili all'infezione da COVID-19 (febbre, tosse, stanchezza diffusa, difficoltà respiratorie, ecc.) deve immediatamente segnalarlo al Presidente della Commissione che disporrà l'allontanamento del candidato, informandolo dell'obbligo di contattare il medico curante.
- E' garantita l'individuazione di un luogo dove far sostare il candidato che manifesta i sintomi influenzali, in attesa del suo allontanamento o dell'intervento del soccorso pubblico. Il candidato sarà posto in sicurezza e vigilato.

2. INGRESSO PRESSO LA SEDE DI PROVA

- Il candidato è tenuto a presentarsi agli ingressi con un dispositivo di protezione delle vie respiratorie indossato (mascherina, preferibilmente di tipo chirurgico);
- sono vietati gli assembramenti e la sosta nei pressi degli accessi;
- l'accesso alla sede è scaglionato e regolato nel rispetto delle misure di sicurezza individuate (protezione delle vie respiratorie, rispetto della distanza di sicurezza);
- per il riconoscimento il candidato toglie il dispositivo di protezione delle vie respiratorie, previa igienizzazione delle mani. Terminato il riconoscimento il candidato deve igienizzare le mani con l'apposito detergente presente in ingresso e indossare, il dispositivo di protezione delle vie respiratorie;
- i candidati ed il personale della Commissione all'interno delle aule di prova devono mantenere la distanza interpersonale di almeno un metro e indossare, per tutto il periodo di permanenza, la mascherina. I prodotti igienizzanti per le mani sono presenti in diversi punti anche all'interno dei locali utilizzati per le prove.

3. POSTAZIONI DI PROVA

- Le postazioni di prova sono collocate ad una distanza tale da permettere il distanziamento interpersonale di almeno un metro tra i candidati, in ogni caso, si ribadisce l'obbligo per i presenti di indossare, all'interno delle sedi, il dispositivo di protezione delle vie respiratorie (mascherina, preferibilmente di tipo chirurgico), indipendentemente dalla distanza interpersonale;
- per le prove che si svolgono nelle aule i componenti della Commissione garantiscono la costante areazione dei locali attraverso l'apertura delle finestre.

Forte di Bard
11020 BARD
Valle d'Aosta
PI e CF 01087120075
Tel. +39 0125 833811
Fax +39 0125 833830
info@fortedibard.it
www.fortedibard.it

**Associazione
Forte di Bard**



4. SPAZI COMUNI

- La Commissione e il segretario limitano gli spostamenti all'interno della sede di prova gestendo e scaglionando l'entrata, l'uscita e l'eventuale attesa dei candidati;
- in tutti gli spazi comuni all'interno della sede (ingressi, atri, corridoi, ecc.) è vietato creare assembramenti. E' altresì necessario mantenere, per quanto possibile, la distanza interpersonale di 1 metro e, comunque, indossare sempre la mascherina;
- nella sede sono individuati servizi igienici ad uso esclusivo dei candidati e della Commissione.

5. ASCENSORI

- sono vietati gli assembramenti davanti alle porte degli ascensori.

6. PULIZIA E SANIFICAZIONE

- All'interno delle sedi di prova è garantita, tramite la ditta incaricata, la pulizia giornaliera di tutti i locali e degli ambienti di lavoro, nonché la sanificazione quotidiana delle postazioni, dei servizi igienici, delle pulsantiere degli ascensori e delle maniglie delle porte;
- nel caso di notizia dell'avvenuto accesso alla sede concorsuale di una persona con positività al COVID-19, si provvederà alla sanificazione secondo le disposizioni della circolare del Ministero della Salute n. 5443 del 22 febbraio 2020 prima del riutilizzo della sede. A tale proposito si rimanda al documento "Procedura operativa per la gestione dei casi positivi al COVID-19".

7. INFORMAZIONE

- Delle presenti disposizioni e delle ulteriori eventuali misure da adottare nelle singole procedure è dato avviso ai candidati con le modalità previste per la convocazione degli stessi alla prova e mediante affissione all'ingresso della sede della prova.



Forte di Bard

Come lavarsi le mani con acqua e sapone?

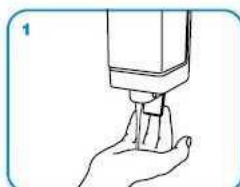
LAVA LE MANI CON ACQUA E SAPONE, SOLTANTO SE VISIBILMENTE SPORCHE! ALTRIMENTI, SCEGLI LA SOLUZIONE ALCOLICA!



Durata dell'intera procedura: 40-60 secondi



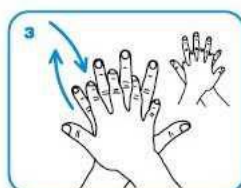
Bagna le mani con l'acqua



applica una quantità di sapone sufficiente per coprire tutta la superficie delle mani



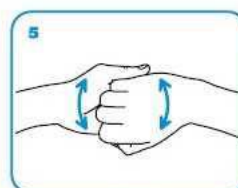
friziona le mani palmo contro palmo



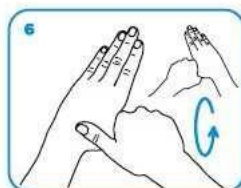
il palmo destro sopra il dorso sinistro intrecciando le dita tra loro e viceversa



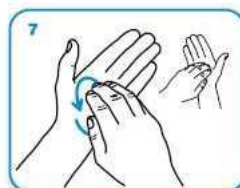
palmo contro palmo intrecciando le dita tra loro



dorso delle dita contro il palmo opposto tenendo le dita strette tra loro



frizione rotazionale del pollice sinistro stretto nel palmo destro e viceversa



frizione rotazionale, in avanti ed indietro con le dita della mano destra strette tra loro nel palmo sinistro e viceversa



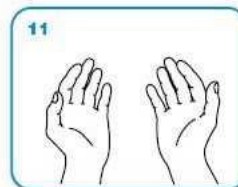
Risciacqua le mani con l'acqua



asciuga accuratamente con una salvietta monouso



usa la salvietta per chiudere il rubinetto



...una volta asciutte, le tue mani sono sicure.

Forte di Bard
11020 BARD
Valle d'Aosta
PI e CF 01087120075
Tel. +39 0125 833811
Fax +39 0125 833830
info@fortedibard.it
www.fortedibard.it

**Associazione
Forte di Bard**



Forte di Bard

Come **frizionare** le mani con la soluzione alcolica?

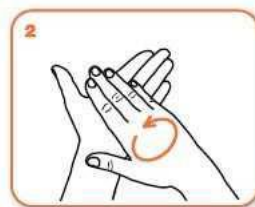
USA LA SOLUZIONE ALCOLICA PER L'IGIENE DELLE MANI!
LAVALE CON ACQUA E SAPONE SOLTANTO SE VISIBILMENTE SPORCHE!



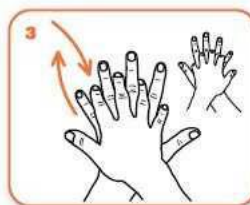
Durata dell'intera procedura: **20-30 secondi**



Versare nel palmo della mano una quantità di soluzione sufficiente per coprire tutta la superficie delle mani.



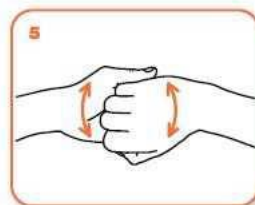
frizionare le mani palmo contro palmo



il palmo destro sopra il dorso sinistro intrecciando le dita tra loro e viceversa



palmo contro palmo intrecciando le dita tra loro



dorso delle dita contro il palmo opposto tenendo le dita strette tra loro



frizione rotazionale del pollice sinistro stretto nel palmo destro e viceversa



frizione rotazionale, in avanti ed indietro con le dita della mano destra strette tra loro nel palmo sinistro e viceversa



...una volta asciutte, le tue mani sono sicure.

Forte di Bard
11020 BARD
Valle d'Aosta
PI e CF 01087120075
Tel. +39 0125 833811
Fax +39 0125 833830
info@fortedibard.it
www.fortedibard.it

**Associazione
Forte di Bard**



Come indossare e togliere la mascherina

- prima di indossare la mascherina, lavati le mani con acqua e sapone o con una soluzione igienizzante;
- maneggia la mascherina utilizzando i lacci/elastici e comunque sempre avendo effettuato correttamente la procedura di igiene delle mani e/o con guanti puliti;
- assicurati che il lato corretto della mascherina, solitamente bianco in quelle colorate, sia rivolto verso l'interno e che la parte rigida, ove presente (stringinaso), sia nella parte superiore;
- copri bocca e naso con la mascherina assicurandoti che aderisca bene al volto e che il bordo inferiore sia sotto il mento;
- modella l'eventuale stringinaso per garantire la più completa aderenza al viso;
- evita di toccare la mascherina mentre la indossi, se la tocchi, lavati le mani;
- ogni 4/6 ore oppure quando diventa umida, sostituiscila con una nuova;
- toglila prendendola dall'elastico e non toccare la parte anteriore della mascherina;
- gettala immediatamente in un sacchetto o contenitore dedicato richiudibile (rifiuto indifferenziato);
- dopo la rimozione della mascherina, o ogni volta che si tocca inavvertitamente una mascherina usata, lavare le mani usando un detergente igienizzante o con acqua e sapone.



Informativa ai sensi dell'art. 13 del Regolamento UE n. 2016/679

Ai sensi dell'art. 13 del Regolamento UE n. 2016/679 (Protezione delle persone fisiche con riguardo al trattamento dei dati personali, nonché alla libera circolazione di tali dati) si comunica quanto segue:

Finalità del trattamento

Il trattamento dei dati personali è finalizzato all'adempimento delle prove di selezione indette dal Titolare del trattamento, nonché all'adempimento dei conseguenti obblighi di legge.

Base giuridica del trattamento

I dati personali sono di norma forniti direttamente dall'interessato. Ai sensi dell'art. 6 commi 1.a), 1.b) e 1.c) del Regolamento, a legittimare il trattamento è pertanto il consenso dell'interessato o l'adempimento ad un obbligo legale quale è soggetto il Titolare. Il conferimento dei dati, pur essendo facoltativo, è necessario per consentire l'espletamento delle fasi di selezione e la partecipazione alle stesse.

Modalità del trattamento dei dati

Il trattamento dei dati è effettuato prevalentemente con strumenti manuali, informatici e telematici.

Periodo di conservazione

I dati verranno conservati sino all'espletamento della prova finale, fatti salvi in ogni caso periodi di conservazione maggiori previsti da specifiche normative di settore.

Diritti dell'interessato

In ogni momento possono essere esercitati i diritti di cui agli articoli dal 15 al 22 del Regolamento (es. diritto di accesso (art. 15), il diritto di rettifica (art. 16); il diritto alla cancellazione (art. 17); il diritto di limitazione di trattamento (art.18); il diritto alla portabilità dei dati (art. 20) e il diritto alla revoca del consenso fornito per il trattamento dei dati sensibili.

Per l'esercizio di tali diritti, il Titolare del trattamento può essere contattato via e-mail all'indirizzo info@fortedibard.it o telefonicamente al numero 0125/833811.

Responsabile della Protezione dei dati personali è l'avv. Denise Zampieri, domiciliato per la carica presso la sede dell'Associazione (email: dpo@fortedibard.it).

Oltre ai diritti di cui sopra, spetta sempre all'Interessato il diritto di proporre reclamo per qualsiasi questione riguardante il trattamento dei propri dati personali dinanzi all'Autorità Garante per la Protezione dei Dati Personali.

Forte di Bard
11020 BARD
Valle d'Aosta
PI e CF 01087120075
Tel. +39 0125 833811
Fax +39 0125 833830
info@fortedibard.it
www.fortedibard.it

**Associazione
Forte di Bard**